

LES LILAS

8 bis, rue Jean Moulin

SUPERFICIE PRIVATIVE DU LOT 21

(Loi CARREZ du 18/12/1996 - Décret d'application du 23/05/1997)

		NATURE	SUPERFICIE en m ²	
REZ-DE-CHAUSSEE				
		Entrée voutée/Garage	29,32	
En face		Cellier	2,90	
		Dégagement	9,61	
		Bureau	9,96	
A droite		Atelier	16,91	
		W,C	1,24	
		Galerie	12,50	
		Salon 1	11,06	
		Salon 2	20,91	
		W,C	1,22	
		Cuisine/Salle à manger	24,11	
	Office	9,90		
		TOTAL RDC	149,64	
1ER ETAGE				
en face		Combles >1,80	28,30	
	à droite		Chambre	19,96
		Salle d'eau	6,70	
		Chambre	22,74	
		Salle de bain	7,75	
		Dressing	3,57	
		W,C	1,56	
		Combles>1,80	18,09	
			TOTAL 1er ETAGE	108,67
			TOTAL DU LOT	258,31

SUPERFICIES NON COMPTEES AUX TERMES DE LA LOI CARREZ

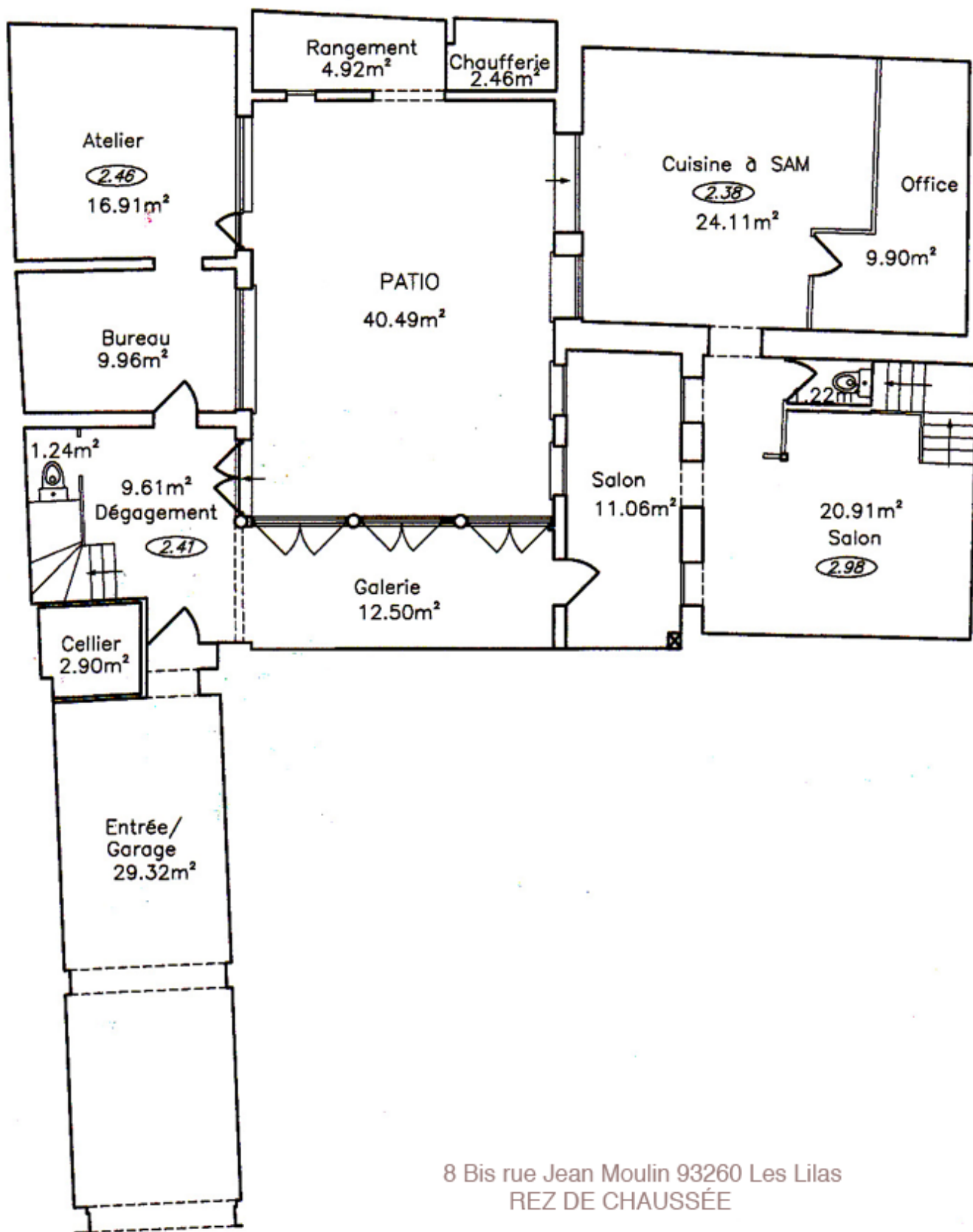
NATURE	SUPERFICIE en m ²
H<1,80 partie à droite	11,46
H<1,80 partie à gauche	56,47
Palier	2,13
Patio	40,49
Rangement	4,92
Chaufferie	2,46
TOTAL	117,93



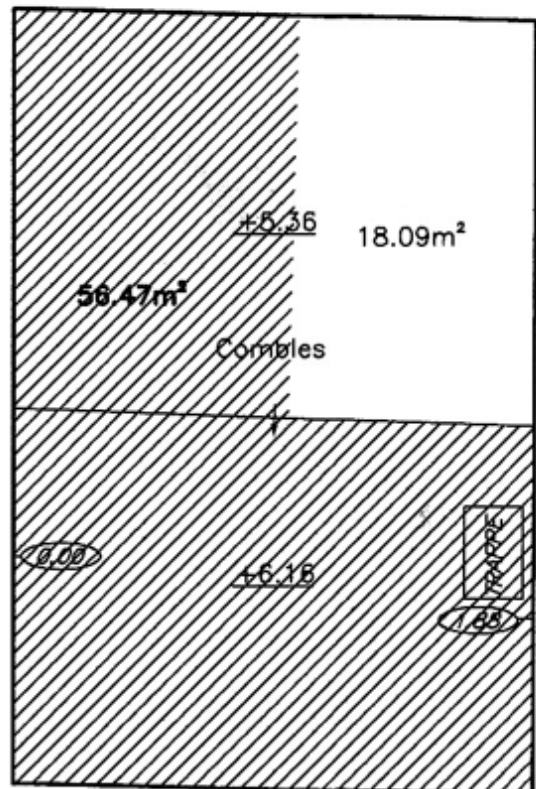
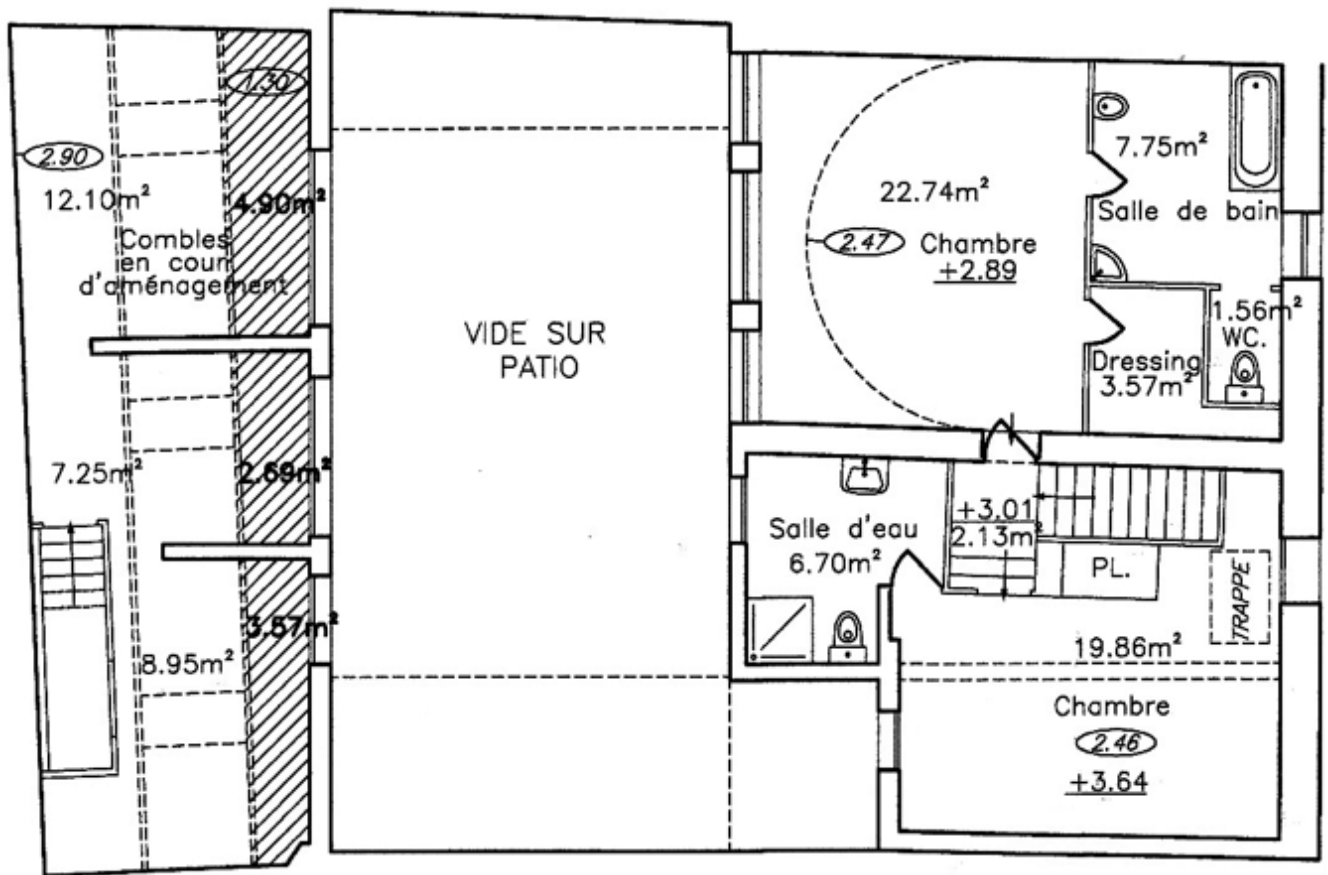
SUPERFICIE mesurée et calculée par SCP C. ERMOGENI - G. BRECHU
Géomètres - Experts D.P.L.G.

25, rue de la Paix - 93500 PANTIN - tel: 01 48 45 89 30 - fax: 01 48 45 08 10

Le 13/08/2010



8 Bis rue Jean Moulin 93260 Les Lilas
REZ DE CHAUSSEE



8 Bis rue Jean Moulin 93260 Les Lilas
ETAGES